



Ver 1.1

RemoteView for Mobile

User's Guide



- 1. REMOTEVIEW MOBILE 이란?..... 3
- 2. REMOTEVIEW MOBILE 환경구성 3
 - A. AGENT설치 (원격지 PC등록).....3
 - B. 전용VIEWER설치하기6
 - 1) 설치파일의 구성.....6
 - 2) 설치파일 다운로드6
 - 3) 뷰어 설치하기.....7
- 3. 원격제어 하기 8
- 4. 뷰어기능10
 - A. 메뉴 => 접속..... 10
 - B. 메뉴 => 도구..... 10
 - C. 메뉴 => 컨트롤 11
 - D. 메뉴 => 커맨드 11
 - E. 전체화면의 툴바기능 12
 - F. 환경설정 12

1. RemoteView Mobile 이란?

RemoteView Mobile은 RSUPPORT의 원격제어 서비스 RemoteView 4.0 을 지원하는 모바일 전용 솔루션입니다. PC에서 뿐만 아니라 모바일 전용단말기 [PDA, PocketPC]등을 이용하여 언제나 어디서나 자신의 PC로 접속하고 원격제어를 할 수 있는 환경을 제공합니다.

RemoteView Mobile은ARM, x86 계열의 Windows Mobile기반PPC2002 이상의 단말기를 지원합니다.



2. RemoteView Mobile 환경구성

RemoteView Mobile은 반드시 먼저 제어할 PC에 Agent를 설치하고 사용자가 가지고 있는 모바일 단말기에 전용뷰어를 설치하지 않으면 정상적으로 서비스를 이용할 수 없습니다.

A. Agent설치 (원격지 PC등록)

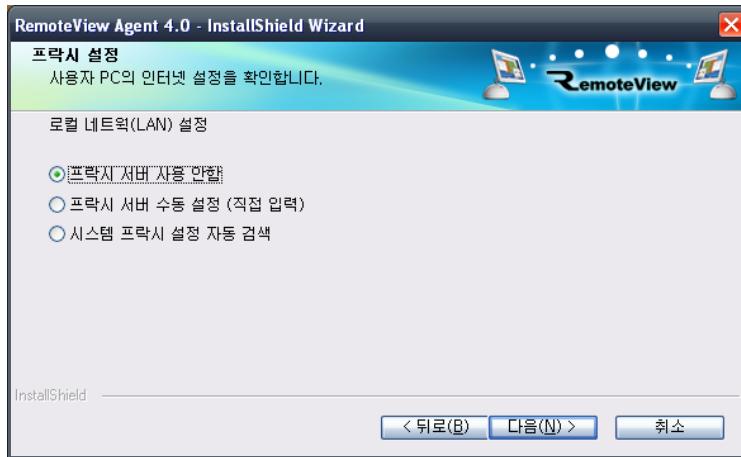
- 1) 홈페이지[www.rview.net]에 접속합니다.
- 2) ID와 패스워드를 입력하여 로그인 합니다.
(만약, ID, 패스워드를 가지고 있지 않은 경우에는 회원가입 후 다시 시도하여 주십시오.)
- 3) 상단의 메뉴에서 [원격제어 => 원격PC]를 선택합니다.



- 4) 「Agent Install」을 클릭합니다.



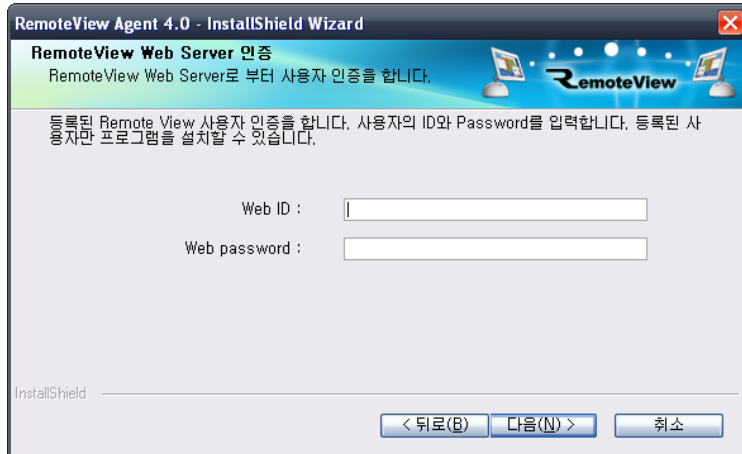
- 6) 언어선택 - 설치할 언어를 선택 후 다음을 클릭한다.
- 7) 사용자정보 - 사용자 정보를 입력 후 다음을 클릭한다.
- 8) 대상위치선택 - 설치할 경로를 지정 후 다음을 클릭한다.
기본적으로 "C:\Program Files\Rsupport\Remote View Agent 4.0 " 폴더에 설치된다.
- 9) 프락시 설정 - 에이전트가 설치되는 컴퓨터의 네트워크 환경을 확인 후 다음을 클릭한다.



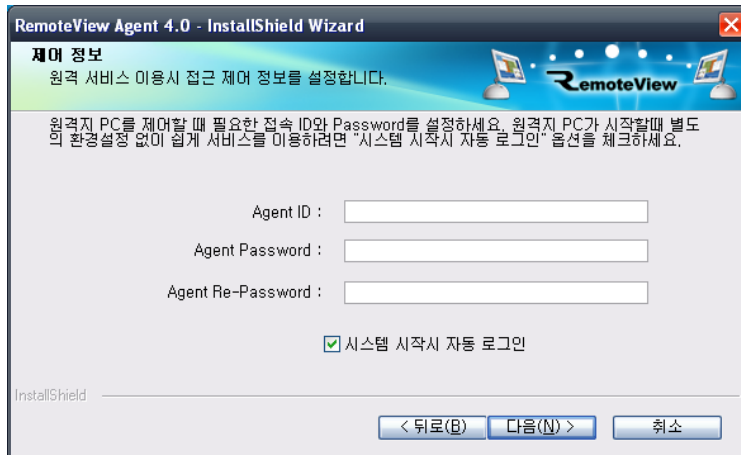
프락시 서버가 없는 경우에는 "프락시 서버 사용 안 함"에 선택한 후 "다음(N)" 버튼을 클릭한다.

프락시 서버가 있고 접속에 대한 정보를 알고 있는 경우에는 "프락시 서버 수동설정(직접입력)"을 선택하여, 사용자가 직접 정보를 입력하고, 그렇지 않은 경우에는 "프락시 서버 자동 검색"을 선택하고 다음을 클릭한다.

- 10) RemoteView Web Server인증 - RemoteView 서비스에 가입된 사용자인지를 확인한다.
 RemoteView 가입 시 지정했던 ID, P/W를 입력하므로, 가입된 사용자가 아니면 에이전트를 설치할 수 없다.
 계정 ID 및 password를 입력 후에 다음을 클릭한다.



- 11) 제어정보 - 해당 PC에 접속하기 위한 제어계정을 설정한다. 실제로 원격접속 시 계정을 확인 함으로 반드시 기억하고 있어야 한다. 제어계정을 입력 후에 다음을 클릭한다.
 (Agent ID, Password 모두 5~15 자의 영문소문자, 숫자만 가능합니다)



자동로그인"은 에이전트가 설치된 컴퓨터가 재시동하는 경우, 자동으로 RemoteView 서버에 연결되게 하는 기능이다. 체크를 하지 않으면 컴퓨터를 재시동할 때마다 사용자가 수동으로 서비스를 활성화 시켜 주어야만 한다.

- 12) 완료 - 위의 과정을 모두 마치면, RemoteView 에이전트가 설치가 된다.

B. 전용Viewer설치하기

RemoteView Mobile은 Agent을 먼저 설치한 PC에 대해서 인터넷에 접속이 가능한 단말기가 있으면 언제나 어디서나 인터넷을 통해서 간단하게 원격제어를 할 수 있습니다.

아래의 같이 뷰어를 설치합니다.

1) 설치파일의 구성

Cab파일명	지원가능 운영체제
RView[V1.1]_WM6.cab	Windows Mobile6
RView[V1.1]_WM2005.cab	Windows Mobile2005
RView[V1.1]_WM2003.cab	Windows Mobile2003, Windows Mobile2003se
RView[V1.1]_PPC2002.cab	Pocket PC 2002

2) 설치파일 다운로드

설치 파일은 모바일 단말기에서 직접 다운로드 하거나 PC에서 다운로드 한 파일을 단말기로 전송하여 사용할 수 있습니다.

< 다운방법 1 > : 인터넷을 이용하여 직접 설치파일을 다운로드 하기

- PDA에서RemoteView홈페이지(<http://www.rview.net>)에 접속합니다.
- RemoteView를 사용할 Mobile단말기에 사용하는 OS를 정확히 선택하여 설치파일을 다운로드 합니다.

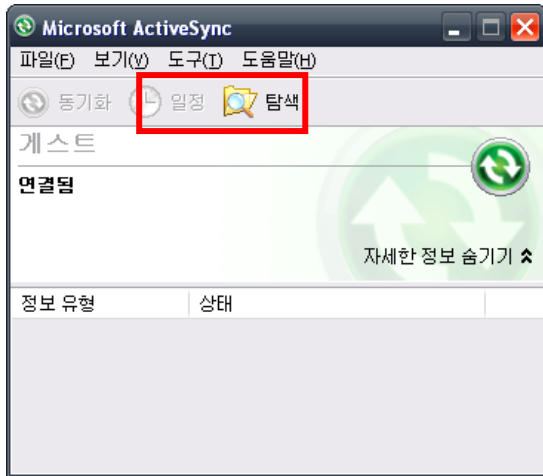


< 다운방법 2 > : PC를 이용하여 다운로드 후 단말기로 가져오기

- a) PC에서 홈페이지(http://www.rview.net)에 ID, 패스워드를 입력 후 로그인 합니다.
- b) 메뉴에서 사용안내 => 원격제어 => PDA원격접속을 선택합니다.
- c) RemoteView를 사용할 Mobile단말기에 사용하는 OS를 정확히 선택하여 설치파일을 다운로드 합니다.

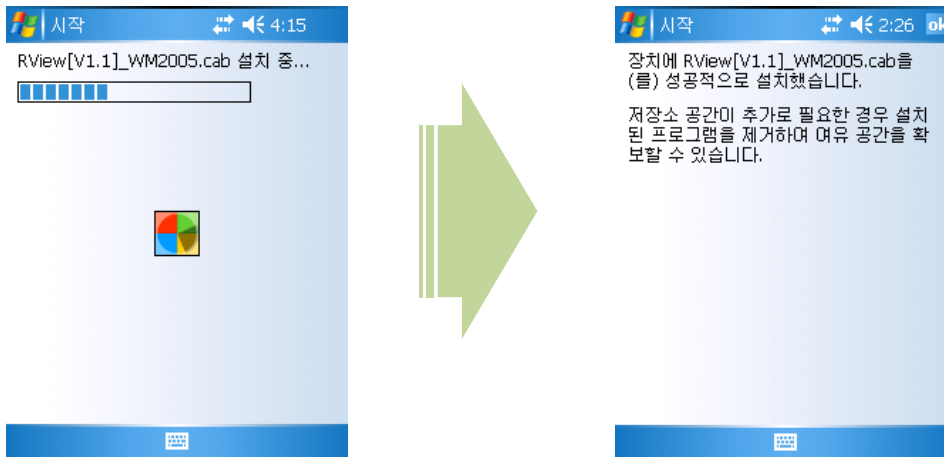


- d) 다운로드 한 CAB파일을 ActiveSync를 이용하여 모바일 단말기로 전송합니다.



3) 뷰어 설치하기

- a) 다운로드 한 CAB파일을 클릭하여 뷰어를 설치합니다.



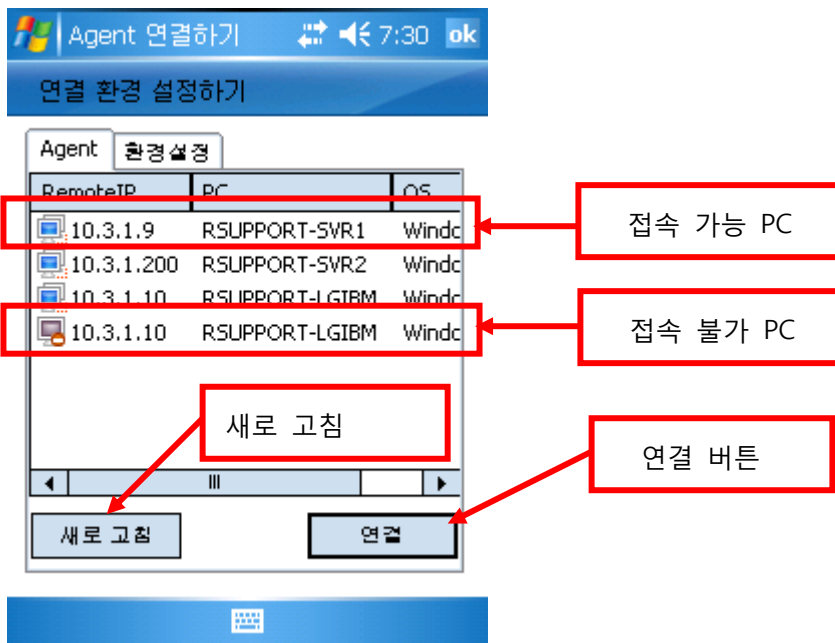
3. 원격제어 하기

뷰어설치가 완료후에는 원격지PC접속하는 것으로 원격제어를 할 수 있습니다.

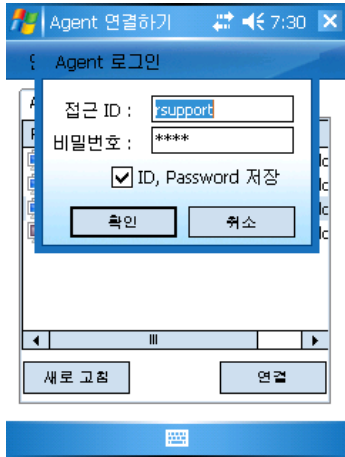
- 1) 시작 => 프로그램에서 **RView Mobile**를 실행하여, RemoteView 회원가입시 지정했던 ID, Password를 입력 후 로그인 한다.
- 2) 로그인하면 아래 그림처럼 이미 등록되어 있는 PC리스트가 나타난다.



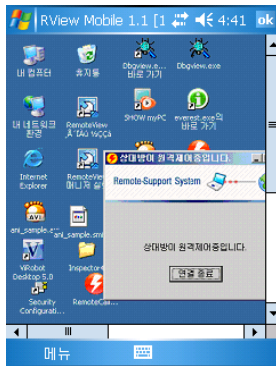
- 3) 파란색 아이콘으로 표시된 PC만 접속이 가능하며, 회색 아이콘으로 표시된 곳은 접속이 불가능하다. 제어할 PC를 선택 후 오른쪽 하단의 Connect버튼을 클릭한다.



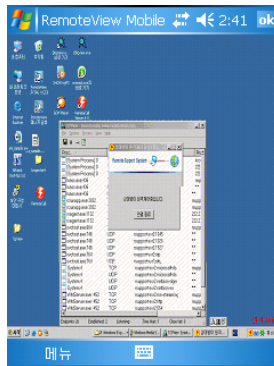
4) Agent를 설치했을 때에 지정한 ID, 패스워드를 입력 후에 OK버튼을 클릭합니다.



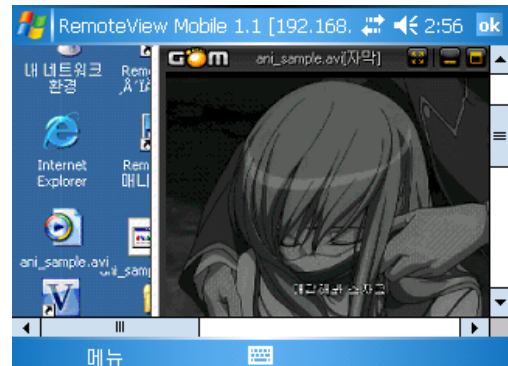
5) 접속 완료



[기본연결화면]



[장치 화면 크기에 맞추기]

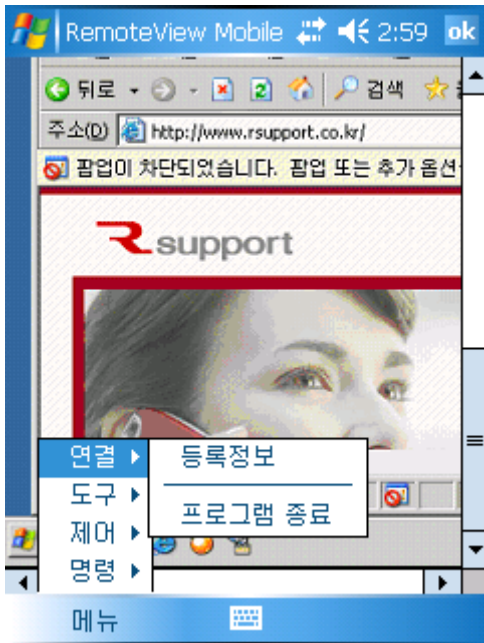


[장치화면 크기에 맞추기 + 전체 화면으로 보기]

4. 뷰어기능

Mobile 단말기를 이용하여 원격지 PC에 접속 시 Mobile전용 Viewer를 통하여 원격지와 접속이 됩니다. PC용 Viewer와 마찬가지로 다양한 기능을 사용할 수 있습니다.

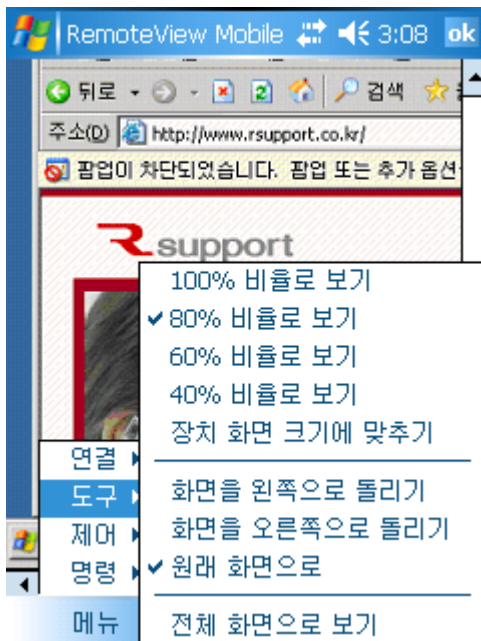
A. 메뉴 => 접속



등록정보 : 현재 접속중인 IP, PC명, OS정보를 확인 할 수 있고, 제어모드와 원격 색상 수를 변경 할 수 있다.
프로그램 종료 : 접속을 종료합니다.



B. 메뉴 => 도구



100% 비율로 보기 : 실제화면 비율로 출력한다.

80% 비율로 보기 : 원격화면을 80% 축소한다.

60% 비율로 보기 : 원격화면을 60% 축소한다.

40% 비율로 보기 : 원격화면을 40% 축소한다.

장치 화면 크기에 맞추기

: 단말기 디스플레이 크기로 화면을 축소한다.

화면을 왼쪽으로 돌리기 : 원격화면을 왼쪽으로 90도 회전시킨다.

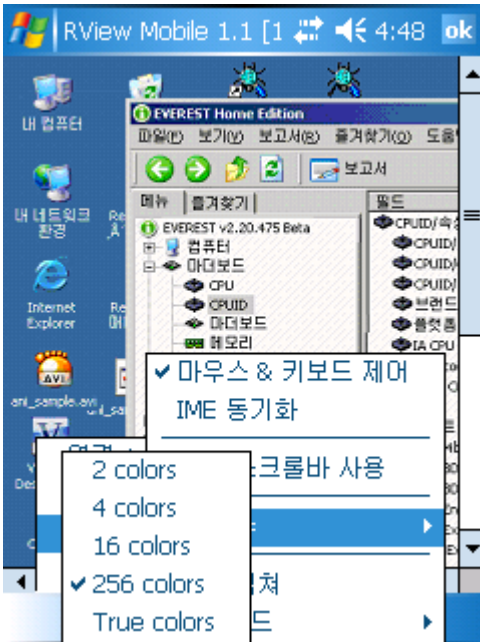
화면을 오른쪽으로 돌리기

: 원격화면을 오른쪽으로 90도 회전시킨다.

원래 화면으로 : 회전시킨 화면을 처음 상태로 변경한다.

전체 화면으로 보기 : 전체화면 모드로 전환한다.

C. 메뉴 => 컨트롤



마우스 & 키보드 제어: 마우스 키보드를 이용한 원격시스템을 제어한다.

IME 동기화 :IME 키상태를 원격시스템과 동기화 한다.

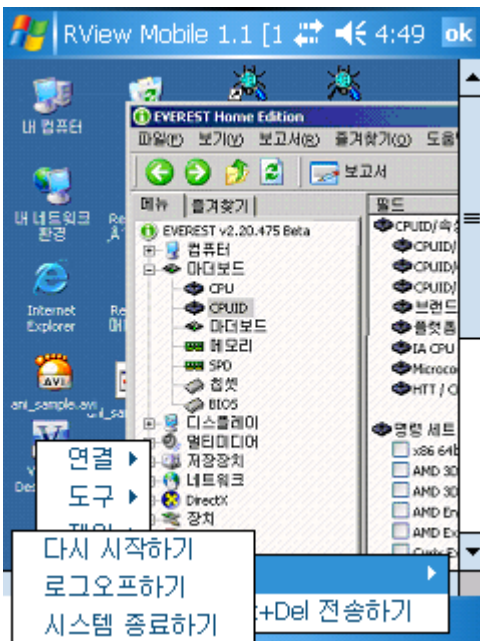
자동 스크롤바 사용 : 제어중인 화면 에서 스크롤바 없이 화면이동이 가능하다.

색상변환 : 원격 화면 색상 (2~True Colors) 을 조정한다.

화면캡처 : 현재 제어중인 화면을 캡처합니다.

클립보드 사용 : 원격시스템의 Text 클립보드 정보를 동기화 한다.

D. 메뉴 => 커맨드



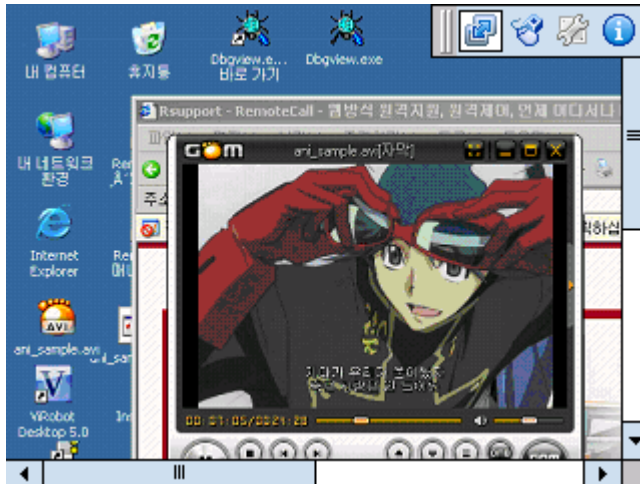
시스템 메뉴 : 원격 시스템에 다시 시작하기





로그오프하기, 시스템 종료하기 명령을 실행한다.

Ctrl+Alt+Del 전송하기 : 원격 시스템에서 Ctrl+Alt+Del 이벤트를 실행한다.

E. 전체화면의 툴바기능

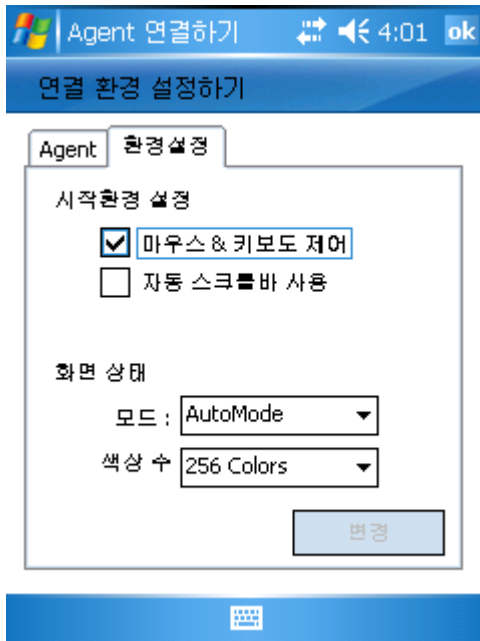
메뉴 => 툴 => 전체화면보기에서 전화화면으로 변경하면 오른쪽 상단에 툴바가 표시됩니다.



-  원래 화면으로 돌아간다.
-  마우스, 키보드를 제어합니다.
하단의 「A」가 키보드조작입니다.
-  메뉴의 툴의 표시합니다.
-  속성을 실행합니다.

F. 환경설정

로그인 후, 에이전트 환경설정에서 환경설정탭을 선택하면 원격 접속환경을 미리 설정할 수 있습니다.



시작환경 설정 : 해당기능에 체크하면 원격접속시 자동으로 기능을 사용할 수 있다.

화면 상태 : 선택한 제어모드와 원격 색상 수로 접속시 디스플레이 한다.

Contact Information

<http://www.rsupport.com>

Korea :

서울시 송파구
방이2동 149-11
나노빌딩
전화 : +82-70-7011-0590
팩스 : +82-2-479-4429
기술문의 : support.kr@rsupport.com
구매문의 : sales.kr@rsupport.com
기타문의 : info.kr@rsupport.com

USA :

116 West 23rd Street, Suite 500,
New York, NY 10011,
USA
Phone : +1-888-348-6330
Fax : +1-888-348-6340
Tech : support.us@rsupport.com
Sales : sales.us@rsupport.com
Info : info.us@rsupport.com

Japan :

〒100-0013
東京都千代田区霞ヶ関3-3-2
新霞ヶ関ビル18階 KOTRA
TEL : +81-3-3539-5761
FAX : +81-3-3539-5762
お問い合わせ : support.jp@rsupport.com
Sales : sales.jp@rsupport.com
Info : info.jp@rsupport.com

China :

北京海淀区长春桥路5号
新起点嘉园四号楼1903室
世中视远(北京)科技有限公司
电话 : +86-10-8256-1810
传真 : +86-10-8256-2978
支持咨询 : support.cn@rsupport.com
业务咨询 : sales.cn@rsupport.com
销售咨询 : info.cn@rsupport.com